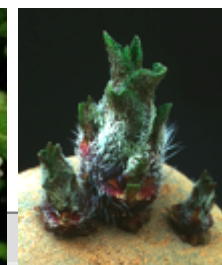




Maturity	extra early
Tubers	round oval, attractive shape, shallow eyes, smooth yellow skin, light yellow to yellow flesh
Plant	medium tall, spreading, rapid and strong foliage development, only few white flowers
Resistance to Viruses	PVY- moderate / PLRV- high
Nematodes	Ro1 and Ro4
Rhizoctonia	medium to high
Foliage Blight	high
Common Scab	high
Yield	high, high percentage of marketable yield in the early season
Storability	very good, very long dormancy
Additional Remarks	presumably the earliest table potato variety available in Europe, pre-sprouting recommended

Flower and Light Sprout SOLIST NN





Érés csoport	nagyon korai
Gumó	ovális, vonzó forma, sekély szemek, egyenletes sárga héj, sárgás színű hús
Növény	közepes magasságú, terjeszkedő, gyors és erős fejlődés, néhány fehér virágzat
Rezisztencia	
Vírusok	PVY- mérsékelt / PLRV- magas
Nematódák	Ro1 és Ro4
Rhizoctonia	közepestől magasig
Burgonya vész	magas
Közönséges varasodás	magas
Hozam	magas arányú piacképes termés a korai szezonban
Eltarthatóság	nagyon jó, hosszú nyugalmi állapot
Egyéb	legkorábbi fajták közé tartozik Európában, elő-csíráztatás ajánlott

Flower and Light Sprout SOLIST NN

